

COMPROMETIDOS CON LA CALIDAD Y EL MEDIO AMBIENTE

Nuestro fuerte compromiso con la Calidad y el Medio Ambiente nos ha conducido a implantar un Sistema Integrado de Gestión de la Calidad y del Medio Ambiente, basados en las normas **ISO 9001:2000** e **ISO 14001:2004**.

La certificación de ambas normas, otorgada por **Bureau Veritas Quality International** con fecha 27 de noviembre de 2003, responde a nuestra continua apuesta por la investigación y el desarrollo de nuevos productos y sistemas, a fin de poder ofrecer al mercado soluciones de alta calidad y última tecnología respetuosas con el medio ambiente, avaladas por otro lado, por una contrastada experiencia y ensayadas bajo las condiciones más adversas a lo largo y ancho de toda la geografía mundial.

INDICE

	pag.
1 Productos y sistemas para la Impermeabilización y protección	2
2 Productos y sistemas para la protección y decoración de fachadas y paramentos	6
3 Productos y sistemas para reparación del hormigón y control de la corrosión: restauración, refuerzo y nivelación	10
4 Productos y sistemas para aplicaciones especiales	14
5 Productos y sistemas para reparación, recrecido y nivelación de pavimentos y suelos	17
6 Productos y sistemas para protección y acabado superficial de pavimentos, suelos y superficies en general	21
7 Selladores elásticos y productos para el sellado de Juntas	25
8 Aditivos, fibras de refuerzo, agentes de curado, desencofrantes, disolventes agentes limpiadores, mallas y velos	28
9 Adhesivos para colocación de baldosas y morteros para relleno de juntas	33
10 Productos y sistemas para inyección y relleno de fisuras, huecos e Intersticios	36



Productos y Sistemas para la Impermeabilización y Protección

1



cuenta con una amplia gama de productos de altas prestaciones para la impermeabilización y la protección del hormigón y la mampostería.

Ponemos a disposición del profesional morteros de impermeabilización para presión directa y contrapresión, revestimientos flexibles, revestimientos osmóticos en base cemento, morteros hidráulicos de fraguado rápido, revestimientos en base acrílica, membranas elásticas de poliuretano, revestimientos en base epoxi para la impermeabilización de hormigón y metal, así como láminas drenantes.

1.1 Revestimientos y morteros en base cemento

MAXSEAL®		Consumo aproximado	Envase
Revestimiento en base cemento para la impermeabilización a presión directa y contrapresión de estructuras de hormigón y mampostería. Apto para agua potable. Versión pigmentada : MAXSEAL® DECOR .		2,0 a 3,0 kg/m ²	Sacos y bidones de 25 kg Latas de 5 kg
MAXSEAL® DECOR			
Versión pigmentada de MAXSEAL® para acabados decorativos.		2,0 a 3,0 kg/m ²	Sacos y bidones de 25 kg
MAXSEAL® FLEX			
Revestimiento flexible en base cemento para la impermeabilización y protección del hormigón y la mampostería tanto a presión directa como a contrapresión. Apto para agua potable. Versión pigmentada MAXSEAL® FLEX DECOR .		2,0 a 3,0 kg/m ²	Rugoso: 35 kg y 7 kg Liso: 32 kg y 7 kg
MAXSEAL® SUPER			
Revestimiento osmótico en base cemento para la impermeabilización a presión directa y contrapresión de estructuras de hormigón y mampostería. Apto para agua potable.		1,5 a 2,5 kg/m ²	Sacos y bidones de 25 kg
MAXSEAL® FOUNDATION			
Revestimiento en base cemento para la impermeabilización y protección exterior de cimentaciones y muros enterrados.		2,0 a 3,0 kg/m ²	Sacos y bidones de 25 kg
MAXPLUG®			
Mortero hidráulico de fraguado muy rápido y ligeramente expansivo para el taponamiento y control de vías de agua bajo presión.		1,6 kg/l	Bidón de 25 kg Lata de 5 kg
MAXPLUG® -R			
Mortero hidráulico de fraguado ultra-rápido y ligeramente expansivo para el taponamiento y control de vías de agua bajo presión.		1,6 kg/l	Bidón de 25 kg Lata de 5 kg
CONCRESEAL® PLASTERING			
Revestimiento impermeable con textura decorativa, protector frente al agua y el ambiente marino para hormigones, prefabricados y mampostería.		1,7 kg/m ² y mm de espesor	Sacos de 25 kg

1.2 Revestimientos en base a resinas acrílicas en dispersión acuosa

MAXELASTIC®		Consumo aproximado	Envase
Revestimiento elástico monocomponente en base a polímeros acrílicos en dispersión acuosa para la impermeabilización de cubiertas y terrazas. Disponible en 6 colores.		2,0 a 3,0 kg/m ²	Bidón de 25 kg Lata de 5 kg
MAXELASTIC® -VB			
Revestimiento elástico monocomponente en base a polímeros acrílicos en dispersión acuosa para la impermeabilización de cubiertas. Disponible en 6 colores.		2,0 a 3,0 kg/m ²	Bidón de 25 kg Envase de 5 kg
MAXELASTIC® STONE			
Revestimiento en base a polímeros acrílicos en dispersión acuosa y áridos ligeros para la protección de MAXELASTIC® en zonas transitables. Disponible en 6 colores.		1,7 kg/m ² y mm de espesor	Bidón de 25 kg Envase de 5 kg
MAXELASTIC® PAV			
Revestimiento elástico en base a polímeros acrílicos en dispersión acuosa, áridos ligeros y fibras para la impermeabilización de cubiertas y terrazas transitables. Disponible en 6 colores.		2,0 kg/m ² y mm de espesor	Bidón de 25 kg Envase de 5 kg
MAXSEAL® -Y			
Revestimiento elástico monocomponente en base a polímeros acrílicos en dispersión acuosa para la impermeabilización a presión directa de superficies de yeso y escayola.		1,2 a 2 kg/m ²	Bidón de 25 kg

1 PRODUCTOS Y SISTEMAS PARA LA IMPERMEABILIZACIÓN Y PROTECCIÓN

1.3 Revestimientos en base a resinas epoxi

MAXEPOX® TAR	Consumo aproximado	Envase
Revestimiento epoxi modificado con alquitrán para la impermeabilización y protección de superficies de hormigón y metal.	0,4 a 0,8 kg/m ²	Set predosificado de 31 kg
MAXEPOX® TAR -F		
Revestimiento flexible epoxi-alquitrán para la impermeabilización y protección de superficies de hormigón y metal.	0,8 a 1,0 kg/m ²	Set predosificado de 25 kg
MAXEPOX® TAR -K		
Revestimiento flexible epoxi - brea, libre de alquitrán de hulla, para la impermeabilización y protección de superficies de hormigón y metal.	0,4 a 0,70 kg/m ²	Set predosificado de 20 kg
MAXEPOX® FLEX		
Revestimiento epoxi flexible y 100 % sólidos de altas prestaciones para la impermeabilización y protección de superficies de hormigón y metal. Apto para el contacto con agua potable y alimetos acuosos. Disponible en 5 colores. Otros colores bajo consulta.	0,6 a 0,7 kg/m ²	Sets predosificados de 10 kg y 20 kg

1.4 Revestimientos en base a resinas de poliuretano

MAXELASTIC® PUR	Consumo aproximado	Envase
Membrana líquida de poliuretano monocomponente para la impermeabilización y protección de cubiertas y áreas exteriores. Disponible en 5 colores.	1,2 a 2,5 kg/m ²	Bidón de 25 kg Envase de 5 kg
MAXELASTIC® PUR -F		
Revestimiento de poliuretano monocomponente resistente a la abrasión y a los rayos ultravioletas para la protección de impermeabilizaciones realizadas con MAXELASTIC® PUR en áreas sometidas a tráfico rodado. Disponible en 4 colores.	0,4 a 0,5 kg/m ²	Envase de 10 kg
MAXELASTIC® PUR -PRIMER		
Imprimación de baja viscosidad en base a resinas epoxídicas sin disolventes para MAXELASTIC® PUR .	0,25 a 0,30 kg/m ²	Set predosificados de 5 y 10 kg
MAXELASTIC® PUR -CAT		
Catalizador para el control de la velocidad de reticulación del MAXELASTIC® PUR .	4% en peso de MAXELASTIC® PUR	Envase de 1 kg
MAXELASTIC® TRANS		
Membrana líquida de poliuretano monocomponente, elástico, transparente y resistente a los rayos ultravioletas para la impermeabilización de azoteas y terrazas soladas o losetas prefabricadas de hormigón, apto para tráfico moderado.	1,0 a 1,2 kg/m ²	Envases de 25 kg y 5 kg
MAXELASTIC® TRANS -M		
Resina de poliuretano alifático para el acabado transparente mate de las impermeabilizaciones realizadas con MAXELASTIC® TRANS .	0,25 kg/m ²	Envase de 1 kg

1.5 Láminas de drenaje

MAXDRAIN® -P8	Consumo aproximado	Envase
Lámina drenante de polietileno de alta densidad para la protección y drenaje de cimientos, muros y soleras.	-----	Rollos de 20 m y anchos de 2,2 m
MAXDRAIN® -P8 -GW		
Sistema formado por la lámina drenante MAXDRAIN® P8 y una lámina geotextil de fibras termoselladas para la protección y drenaje de cimientos, muros y soleras.	-----	Rollos de 20 m y anchos de 2,2 m

Campos de aplicación

	MAXSEAL® (+MAXCRYL®)	MAXSEAL® FLEX	MAXSEAL® SUPER	MAXSEAL® FOUNDATION	MAXPLUG® / -R	CONCRESEAL® PLASTERING	MAXELASTIC® / -VB	MAXELASTIC® STONE	MAXELASTIC® PAV	MAXSEAL® -Y	MAXEPOX® TAR / -F / -K	MAXEPOX® FLEX	MAXELASTIC® PUR	MAXELASTIC® PUR -F	MAXELASTIC® TRANS / -M	MAXDRAIN® -P8 / -GW
Control y obturación de vías de agua																
Impermeabilización y protección de depósitos y tanques de agua / agua potable																
Impermeabilización y protección de depósitos y tanques de agua carbonatada / con baja ionización*																
Impermeabilización y protección de depósitos y tanques de agua salada / salmuera*	A															
Impermeabilización y protección de balsas, presas, conducciones y canales																
Impermeabilización y protección de piscinas, jacuzzis, spas y saunas																
Impermeabilización y protección de fuentes, estanques y lagos artificiales																
Impermeabilización y protección de cuartos húmedos: cocinas, baños, áreas húmedas, aseos y vestuarios																
Impermeabilización y protección de colectores, balsas y digestores*	A															
Impermeabilización y protección de cubetos de retención: sustancias y productos agresivos*																
Impermeabilización y protección de túneles y galerías (por el intradós)																
Impermeabilización y protección de sótanos, garajes y locales enterrados (por el intradós)																
Impermeabilización y protección de fosos de ascensor																
Impermeabilización y protección de muros, pantallas, zapatas, vigas/losas de cimentación (por el intradós)																
Impermeabilización y protección de material proyectado: gunita																
Impermeabilización y protección de revestimientos impermeables frente a la abrasión y a la radiación U.V.																
Impermeabilización y protección de cimentaciones y estructuras enterradas en general (por el trasdós)	A															
Impermeabilización y protección de estructuras metálicas: tanques, silos, depósitos, tuberías y reticulares																
Impermeabilización y protección de fachadas y estructuras expuestas a la intemperie: puentes, silos y torres																
Impermeabilización y protección de tableros de puentes																
Impermeabilización y protección de paredes medianeras																
Impermeabilización y protección de cubiertas transitables, planas y con protección: solado																
Impermeabilización y protección de cubiertas transitables, autoprotegidas y con pend.>5%																
Impermeabilización y protección de cubiertas transitables para vehículos																
Impermeabilización y protección de cubiertas sobre solado: balcones terrazas, marquesinas																
Impermeabilización y protección de cubiertas no transitables, planas y con protección: grava																
Impermeabilización y protección de cubiertas inclinadas																
Impermeabilización y protección de cubiertas: azoteas ajardinadas																
Impermeabilización y protección de jardineras																

Salvo que se indique lo contrario, las aplicaciones se refieren a superficies en contacto directo con el agua y/o agentes ambientales.

Gama **MAXEPOX®** y **MAXELASTIC®**: Solo aptos para la presión hidrostática positiva.

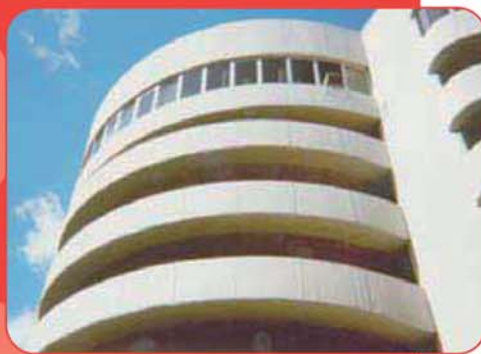
Gama **MAXEPOX®**: No apto para la exposición a U.V.

* Consultar aplicación con el Dpto. Técnico.

A Versión anti-sulfatos.

Productos y Sistemas para la Protección y Decoración de Fachadas y Paramentos

2



cuenta con una amplia gama de productos de altas prestaciones para la reparación y protección y decoración de fachadas.

Ponemos a disposición del profesional morteros de reparación estructural y cosmética, morteros fluidos de nivelación y recrecido, morteros tixotrópicos para aplicación manual o por proyección, sulfuros, armados con fibras sintéticas y con inhibidores de corrosión así como los productos necesarios para el tratamiento de armaduras mediante pasivadores de oxido y protectores anticorrosión.



2.1 Morteros para revoco/enlucido y revestimientos en base a cemento

CONCRESEAL® TOP	CE Consumo aproximado	Envase
Mortero monocapa para la impermeabilización y decoración de fachadas. Versiones para Raspar, Fratar y Piedra Proyectada. Disponible en 8 colores. Otros colores bajo consulta.	1,3 a 1,5 kg/m ² y mm de espesor	Saco de 25 kg
MAXQUICK®		
Revestimiento de textura fina en base a cemento para la impermeabilización y el acabado decorativo de exteriores. Disponible en 8 colores.	0,4 a 1,0 kg/m ²	Envase de 1 kg
MAXQUICK® ROLL		
Revestimiento en base cemento de aplicación en una sola capa para la impermeabilización y el acabado decorativo de exteriores. Disponible en 2 colores. Otros colores bajo consulta.	1,5 kg/m ² y mm de espesor	Saco de 25 kg

2.2 Morteros para revoco/enlucido y revestimientos de cal

MAXMORTER® CAL	CE Consumo aproximado	Envase
Mortero de cal para la reparación, sellado de juntas y revoco de muros de piedra y ladrillos en interiores y exteriores. Disponible en blanco. Otros colores bajo consulta.	1,60 kg/m ² y mm de espesor	Saco de 25 kg
MAXMORTER® CAL -F		
Mortero fino de cal para el revestimiento de poco espesor con acabado fratasado de revocos exteriores. Disponible en blanco. Otros colores bajo consulta.	1,25 kg/m ²	Saco de 15 kg
MAXMORTER® CAL -GLAZE		
Mortero muy fino de cal para el acabado decorativo muy liso y con brillo tipo estuco. Disponible en blanco. Otros colores bajo consulta.	0,65 kg/m ² y mm de espesor	Saco de 15 kg

2.3 Morteros para revoco/enlucido y sistemas para tratamiento de la humedad por absorción capilar

THERMOSAN®	CE Consumo aproximado	Envase
Mortero macroporoso para el tratamiento de soportes deteriorados por humedad capilar.	1,0 a 1,2 kg/m ² y mm de espesor	Saco de 25 kg
THERMOSAN® -F		
Mortero microporoso para el acabado decorativo y protección de THERMOSAN® . Disponible en 6 colores. Otros colores bajo consulta.	1,8 a 2,0 kg/m ² y mm de espesor	Saco de 25 kg
MAXCLEAR® INJECTION		
Sistema de inyección de resina líquida concentrada en base a siloxanos para el tratamiento de muros de hormigón y mampostería frente a la humedad de remonte capilar.	0,13 a 0,25 kg/m ² de sección de muro	Lata 5 kg
MAXCLEAR® INJECTION CAT		
Catalizador para acelerar la activación de MAXCLEAR® INJECTION en el caso de soportes con humedades graves.	33% en peso de MAXCLEAR® INJECTION	Bidón de 25 kg Lata 5 kg

2 PRODUCTOS Y SISTEMAS PARA LA PROTECCIÓN Y DECORACIÓN DE FACHADAS Y PARAMENTOS

2.4 Morteros para revoco/enlucido y revestimiento para paneles aislantes térmicos

CONCRESEAL® TH



Consumo aproximado

Envase

Mortero monocomponente en base a cemento para la impermeabilización de fachadas ejecutadas con paneles aislantes de poliestireno o poliuretano.

1,7 kg/m² y mm de espesor

Bidón de 25 kg

2.5 Revestimiento para protección en base a resinas acrílicas

MAXSHEEN®

Consumo aproximado

Envase

Revestimiento acrílico para la impermeabilización y decoración de interiores y exteriores. Disponible en 16 colores y dos acabados, liso y rugoso.

Liso: 0,2 a 0,4 kg/m²
Rugoso: 0,6 a 0,8 kg/m²

Saco de 25 kg
Envase de 5 kg

MAXSHEEN® ELASTIC

Revestimiento acrílico de alta elasticidad para la impermeabilización, protección frente a la carbonatación y decoración de superficies exteriores e interiores susceptibles de fisuración o pequeños movimientos. Disponible en 16 colores y dos acabados, liso y rugoso.

0,4 a 0,6 kg/m²

Bidón de 25 kg

MAXSHEEN® PRIMER

Imprimación en base a resinas acrílicas en dispersión acuosa para la consolidación de soportes pulverulentos antes de la aplicación de revestimientos acrílicos.

0,1 a 0,2 l/m²

Garrafa de 20 l

MAXSHEEN® POOL

Revestimiento acrílico elástico, para el acabado decorativo y protección de aplicaciones en inmersión permanente, con efecto fungicida y bactericida de piscinas, estanques y fuentes.

0,25 a 0,35 kg/m²

Bidón de 25 kg
Envase de 5 kg

2.6 Impregnaciones e impregnaciones hidrófobas

MAXCLEAR®

Consumo aproximado

Envase

Protector hidrófugo invisible de siloxanos en base disolvente para la impermeabilización y protección de fachadas tradicionales.

0,3 a 1,5 l/m² en función de la porosidad

Bidón de 25 l

MAXCLEAR® -D

Protector hidrófugo invisible de siliconas en base acuosa para la impermeabilización y protección de fachadas tradicionales y/o piedra caliza.

0,17 a 0,40 l/m²

Garrafa de 20 y 5 l

MAXCLEAR® TOP

Protector hidrófugo invisible en base acuosa especial para impermeabilización y protección de revestimientos monocapas recientes.

0,25 a 1,0 l/m²

Garrafa de 20 l

MAXGLAZE®

Revestimiento hidrófugo transparente de polímeros acrílicos en base acuosa para la impermeabilización y protección de fachadas de hormigón y mampostería. Aspecto mate.

0,17 a 0,50 l/m²

Garrafa de 20 y 5 l

MAXGLAZE® -D

Revestimiento hidrófugo transparente de polímeros acrílicos en base disolvente para la impermeabilización y protección de fachadas de hormigón y mampostería. Aspecto brillante.

0,17 a 0,40 l/m²

Bidón de 20 l
Envase de 5 l

2.7 Impregnación para tratamiento anti-sales y consolidación de soportes

MAXSEAL® SULFAT	Consumo aproximado	Envase
Disolución en base disolvente para el tratamiento y prevención de la aparición de eflorescencias y formas salinas en soportes de hormigón y mampostería.	0,4 a 0,5 kg/m ²	Bidón de 25 l Envase de 5 l
MAXCLEAR® SULFAT		
Disolución en base acuosa para el tratamiento y prevención de la aparición de eflorescencias y formas salinas en soportes de hormigón y mampostería.	0,4 a 0,5 kg/m ²	Garrafa de 20 l
MAXCLEAR® CONSOLIDATED		
Disolución líquida en base a compuestos de silicio para la consolidación y endurecimiento de piedra natural, estuco, ladrillos y frescos.	0,5 a 15,0 l/m ² según porosidad	Bidón de 25 l y 5 l

2.8 Revestimientos anti-graffiti

MAXCLEAR® GRAFFITI	Consumo aproximado	Envase
Producto anti-graffiti para la protección de fachadas.	0,35 l/m ²	Garrafa de 20 l y 5 l
MAXCLEAR® GRAFFITI CLEANER		
Producto decapante para la eliminación de graffiti.	0,35 kg/m ²	Lata de 5 kg

Campos de aplicación

	CONCRESEAL® TOP -R / -P / -F	MAXQUICK® / ROLL	MAXMORTER® CAL / -F / -GLAZE	THERMOSAN® / -F	MAXCLEAR® INJECTION	CONCRESEAL® TH	MAXSHEEN® / ELASTIC	MAXSHEEN® POOL	MAXCLEAR®	MAXCLEAR® -D / TOP	MAXGLAZE® / -D	MAXSEAL® / MAXCLEAR® SULFAT	MAXCLEAR® CONSOLIDATED	MAXCLEAR® GRAFFITI
Protección y decoración con mortero para revoco monocapa	■													
Protección y decoración con revestimiento en base cemento		■												
Reparación, protección y decoración con morteros / revestimientos con base de cal			■											
Control de la humedad por absorción capilar con morteros para revoco / enfoscado				■										
Control de la humedad por absorción capilar con sistemas de inyección con base de siloxanos					■									
Impermeabilización y protección superficial de paneles aislantes térmicos con revestimientos						■								
Protección y decoración superficial por revestimiento con base de resinas acrílicas							■	■						
Protección Superficial por impregnación hidrófoba con base de siloxanos en disolvente									■					
Protección Superficial por impregnación hidrófoba con base de siliconas en agua										■				
Protección Superficial por impregnación con base de resinas acrílicas en disolvente											■			
Protección Superficial y tratamiento anti-eflorescencia por impregnación												■	■	
Protección Superficial y consolidación por impregnación													■	
Protección superficial anti-graffiti														■

Productos y Sistemas para Reparación del Hormigón y Control de la Corrosión: Restauración, Refuerzo y Nivelación


B






cuenta con una amplia gama de productos de altas prestaciones para la reparación y protección de estructuras de hormigón.

Ponemos a disposición del profesional morteros de reparación estructural y cosmética, morteros fluidos de nivelación y recrecido, morteros tixotrópicos para aplicación manual o por proyección, sulfo-resistentes, armados con fibras sintéticas y con inhibidores de corrosión así como los productos necesarios para el tratamiento de armaduras mediante pasivadores de oxido y protectores anticorrosión.

3.1 Protección contra la corrosión de las armaduras

MAXREST® PASSIVE	Consumo aproximado	Envase
Disolución pasivadora de óxido y protectora anticorrosión en base acuosa para la protección de las armaduras del hormigón y otras superficies metálicas.	0,3 kg/m ²	Garrafa de 25 kg Envases de 1 y 5 kg
MAXRITE® PASSIVE 	Consumo aproximado	Envase
Imprimación inhibidora de corrosión en base cemento para la protección de las armaduras del hormigón.	2,6 kg/m ²	Bidón de 10 kg Saco de 22 kg

3.2 Morteros para la reparación cosmética y nivelación

CONCRESEAL® -3 	Consumo aproximado	Envase
Mortero muy fino para la nivelación y reparación cosmética de enfoscados y hormigones en paramentos verticales y horizontales en espesores de hasta 3 mm por capa.	1,5 kg/m ² y mm de espesor	Saco de 25 kg
CONCRESEAL® -5 	Consumo aproximado	Envase
Mortero fino para la nivelación y reparación cosmética de enfoscados y hormigones en paramentos verticales y horizontales en espesores de 1 a 5 mm por capa. Disponible en versión Sulforesistente.	1,5 kg/m ² y mm de espesor	Saco de 25 kg
MAXEPOX® CEM 	Consumo aproximado	Envase
Mortero epoxi-cemento de altas prestaciones para la reparación, nivelación y protección del hormigón en paramentos verticales y horizontales con espesores de hasta 5 mm por capa.	1,95 kg/m ² y mm de espesor	Set de 20 kg

3.3 Morteros para la reparación estructural tixotrópicos

MAXREST® 	Consumo aproximado	Envase
Mortero de reparación estructural monocomponente de fraguado rápido, tixotrópico y sin retracción para la restauración de hormigón y mampostería. Disponible versión Sulforesistente.	1,7 kg/m ² y mm de espesor	Sacos y bidones de 25 kg Latas de 5 kg
MAXRITE®	Consumo aproximado	Envase
Mortero de reparación estructural bicomponente de fraguado rápido, tixotrópico, modificado con polímeros e inhibidores de corrosión y reforzado con fibras sintéticas para la restauración de hormigón y mampostería. Disponible versión Sulforesistente.	2,0 kg/m ² y mm de espesor	Set de 29 kg
MAXRITE® -S 	Consumo aproximado	Envase
Mortero de reparación estructural monocomponente de amplio tiempo abierto, tixotrópico y sin retracción para la restauración de grandes superficies por proyección o aplicación manual. Disponible versión Sulforesistente.	1,7 kg/m ² y mm de espesor	Saco de 25 kg
MAXRITE® -F 	Consumo aproximado	Envase
Mortero de reparación estructural modificado con polímeros, humo de sílice y reforzado con fibras sintéticas, tixotrópico y sin retracción para la restauración de grandes superficies por proyección o aplicación manual.	1,9 kg/m ² y mm de espesor	Saco de 25 kg
MAXRITE® 500 	Consumo aproximado	Envase
Mortero de reparación estructural de fraguado rápido, tixotrópico, modificado con polímeros e inhibidores de corrosión y reforzado con fibras sintéticas para la restauración de hormigón y mampostería. Disponible versión Sulforesistente.	1,85 kg/m ² y mm de espesor	Sacos y bidones de 25 kg
MAXRITE® 700 	Consumo aproximado	Envase
Mortero de reparación estructural de fraguado normal, tixotrópico, modificado con polímeros e inhibidores de corrosión y reforzado con fibras sintéticas para la restauración de grandes superficies por proyección o aplicación manual. Disponible versión Sulforesistente.	1,85 kg/m ² y mm de espesor	Sacos y bidones de 25 kg

3 PRODUCTOS Y SISTEMAS PARA LA REPARACIÓN DEL HORMIGÓN Y CONTROL DE LA CORROSIÓN: RESTAURACIÓN, REFUERZO Y NIVELACIÓN

3.4 Morteros para reparación estructural fluidos

MAXGROUT®	CE	Consumo aproximado	Envase
Mortero fluido monocomponente en base cemento sin retracción y de altas resistencias mecánicas para el relleno, anclaje y recrecido en reparación estructural. Disponible versión Sulforesistente.		2,0 kg/l	Saco de 25 kg
MAXGROUT® -HR	CE		
Mortero fluido monocomponente en base cemento de fraguado rápido, sin retracción y de altas resistencias mecánicas iniciales para el relleno, anclaje y recrecido en reparación estructural.		2,0 kg/l	Saco de 25 kg
MAXREPAIR® INJECTION			
Mortero fluido monocomponente en base cemento sin retracción, de alta adherencia y resistencia mecánica media para la reparación, recrecido y relleno por inyección o vertido.		2,0 kg/l	Saco de 25 kg
MAXRITE® INJECTION	CE		
Mortero fluido monocomponente en base cemento sin retracción, de alta resistencia mecánica y adherencia, modificado con polímeros e inhibidores de corrosión para la reparación y recrecido estructural del hormigón y relleno por inyección o vertido.		2,0 kg/l	Saco de 25 kg
MAXEPOX® FIX			
Mortero epoxi fluido de altas prestaciones mecánicas y sin disolventes para la fijación y el anclaje de barras de acero y el relleno por vertido de placas y bancadas.		1,9 kg/litro de relleno	Set de 32,5 kg

3.5 Sistema de refuerzo estructural con fibra de carbono

REPLARK®	Consumo aproximado	Envase
Sistema para la reparación y el refuerzo de estructuras de hormigón y mampostería basado en hojas de fibra de carbono unidireccional y resistencias epoxi. Disponible en tres tipos para adaptarse a las necesidades del cálculo: REPLARK 20, REPLARK 30, y REPLARK MM2.	Consultar documentación técnica	Consultar documentación técnica

Productos y Sistemas para aplicaciones especiales

4



Pone a disposición del profesional una serie de morteros de alta tecnología para aplicaciones especiales como pueden ser, la fijación de anclajes, la restauración ornamental, la fijación y anclaje rápido de elementos, el recrecido y el tratamiento de humedades, así como cementos para demoliciones o morteros resistentes a altas temperaturas.

4.1 Morteros para anclaje y fijación de armaduras de acero y otros elementos

	Consumo aproximado	Envase
MAXGRIP® Mortero fluido en base cemento de fraguado rápido sin retracción para la fijación de anclajes y pequeños elementos.	2,0 kg/l	Bidón de 25 kg
MAXBETON® Mortero tixotrópico monocomponente en base cemento de fraguado rápido y sin retracción para la fijación de elementos en construcción.	1,8 kg/l	Saco de 25 kg
MAXBETON® -M Mortero tixotrópico monocomponente en base cemento de fraguado rápido y sin retracción para la fijación de elementos en construcción y con mayor tiempo abierto que MAXBETON® .	1,8 kg/l	Saco de 25 kg
WATMAT® Mortero tixotrópico monocomponente en base cemento de fraguado rápido, para la nivelación y fijación de tapas de registro y recibido de elementos metálicos.	1,7 kg/l	Sacos y Bidones de 25 kg
MAXFIX® -V  Resina de viniléster envasada en cartuchos de aplicación directa con pistola para la fijación rápida de anclajes en hormigón y mampostería hueca o maciza.	Según diámetro y profundidad de taladro	Cartucho de 380 ml
MAXFIX® -E Resina epoxídica envasada en cartuchos de aplicación directa con pistola para la fijación de corrugados y varillas roscadas en hormigón, madera y roca.	Según diámetro y profundidad de taladro	Cartucho de 600 ml
MAXFIX® -P Resina de poliéster envasada en cartuchos de aplicación directa con pistola para la fijación rápida de anclajes en hormigón y mampostería hueca o maciza.	Según diámetro y profundidad de taladro	Cartucho de 380 ml

4.2 Morteros para restauración de elementos ornamentales y de madera

	Consumo aproximado	Envase
MAXEPOX® -W Ligante epoxi fluido de altas prestaciones mecánicas y sin disolventes para la consolidación y restauración de estructuras de madera. Apto para la preparación de mortero epoxi mediante adición de árido de sílice en proporción de 1/2 a 1/6.	1,1 kg/l 0,33 kg/l para morteros	Set de 5 kg
MAXSTONE® Producto bicomponente de fraguado hidráulico, muy ligero y moldeable para la restauración ornamental en interiores y exteriores.	0,83 kg/m ² y mm de espesor	Set de 17 kg

4.3 Cemento aditivado para mortero de albañilería

	Consumo aproximado	Envase
MAXMORTER® -F Cemento modificado para la elaboración de morteros de fraguado rápido de múltiples usos.	En función del uso	Saco de 20 kg

4 PRODUCTOS Y SISTEMAS PARA APLICACIONES ESPECIALES

4.4 Cemento expansivo para demolición

MAXDINAMIT® CEMENT

Cemento de fraguado expansivo de alta seguridad para demoliciones sin explosivos.

Consumo aproximado

En función del elemento a demoler

Envase

Bidón de 20 kg

4.5 Morteros para aplicaciones refractarias

MAXMORTER® HEAT 1100

Mortero refractario en base a cementos y áridos especiales apto para temperaturas de hasta 1100 °C para la colocación de ladrillos refractarios y ejecución de revestimientos sometidos a altas temperaturas y/o en contacto con fuego.

Consumo aproximado

1,7 kg/m² y mm de espesor

Envase

Saco de 25 kg

MAXMORTER® HEAT 1600

Mortero refractario en base a cementos y áridos especiales apto para temperaturas de hasta 1600 °C para la colocación de ladrillos refractarios y ejecución de revestimientos sometidos a altas temperaturas y/o en contacto con fuego.

1,87 kg/m² y mm de espesor

Saco de 25 kg

Campos de aplicación

Anclaje y fijación de elementos en soporte horizontal con mortero fluido en base de cemento
Anclaje y fijación de elementos en soporte vertical con mortero tixotrópico con base de cemento
Fijación de elementos metálicos en soporte sometido a tráfico rodado con mortero tixotrópico
Anclaje y fijación de barras de acero y otros elementos con cartucho de resinas epoxi
Anclaje y fijación de barras de acero y otros elementos con cartucho de resinas poliéster
Anclaje y fijación de barras de acero y otros elementos con cartucho de resinas viniléster
Restauración de elementos ornamentales con mortero tixotrópico ligero con base de cemento y resinas
Restauración y refuerzo de elementos de madera con mortero fluido con base de resina epoxi
Restauración y trabajos de albañilería en general con base de cemento aditivado
Demolición con mortero hidráulico expansivo
Reparación y protección de soportes con mortero para albañilería de uso refractario

MAXGRIP®	MAXBETON® / -M	WATMAT®	MAXFIX® -E	MAXFIX® -P	MAXFIX® -V	MAXSTONE®	MAXEPOX® -W	MAXMORTER® -F	MAXDINAMIT® CEMENT	MAXMORTER® HEAT 1100 / 1600
■	□	□	□	□	□	□	□	□	□	□
□	■	□	□	□	□	□	□	□	□	□
□	□	■	□	□	□	□	□	□	□	□
□	□	□	■	□	□	□	□	□	□	□
□	□	□	□	□	■	□	□	□	□	□
□	□	□	□	□	□	■	□	□	□	□
□	□	□	□	□	□	□	■	□	□	□
□	□	□	□	□	□	□	□	■	□	□
□	□	□	□	□	□	□	□	□	■	□
□	□	□	□	□	□	□	□	□	□	■

Productos y Sistemas para Reparación, Recrecido y Nivelación de Pavimentos y Suelos



Algo que se sabe perfectamente es que los pavimentos no son eternos, realizando un buen estudio de las condiciones a las que van a estar expuestos durante su vida útil se puede conseguir diseñar pavimentos de gran durabilidad. El mantenimiento adecuado y una elección de los materiales más idóneos consigue mantener e incluso aumentar la durabilidad, pero muchas veces nos encontramos con pavimentos en los que las condiciones han cambiado con respecto a los proyectos originales con cargas mayores a las contempladas o situaciones de ataques que no estaban previstos o pavimentos en los que el mantenimiento no ha sido realizado.

Para la rehabilitación de estos pavimentos cuenta con morteros de reparación por parcheo y morteros autonivelantes para la rehabilitación superficial del hormigón, además de disponer de morteros para el recrecido de losas, forjados y pisos industriales.

5

5 PRODUCTOS Y SISTEMAS PARA REPARACIÓN, RECRECIDO Y NIVELACIÓN DE PAVIMENTOS Y SUELOS

5.1 Morteros de parcheo

MAXPATCH®	CE	Consumo aproximado	Envase
Mortero bicomponente en base a cemento para la reparación y parcheo de pavimentos de hormigón en espesores desde 5 mm. Disponible en 4 colores.		2,0 kg/m ² y mm de espesor	Set de 30 kg
MAXROAD®	CE		
Mortero monocomponente en base a cemento de fraguado rápido para la reparación de pavimentos de hormigón en autovías, puentes y áreas industriales en espesores de 3 a 5 cm. Apertura al tráfico rodado en 2 horas.		2,0 kg/m ² y mm de espesor	Sacos y Bidones de 25 kg
MAXROAD® EXPRESS	CE		
Mortero monocomponente en base a cemento y de fraguado muy rápido para la reparación y parcheo de pequeños y grandes volúmenes para una urgente puesta en servicio.		2,0 kg/m ² y mm de espesor	Sacos y Bidones de 25 kg
MAXPATCH® ASPHALT			
Aglomerado asfáltico envasado en frío para reparación de pavimentos asfálticos.		1,7 kg/m ² y mm de espesor	Bidón de 25 kg

5.2 Morteros y pastas autonivelantes

MAXFLOW®	CE	Consumo aproximado	Envase
Mortero autonivelante bicomponente en base cemento, armado con fibras y de alta resistencia para la rehabilitación y acabado de grandes superficies interiores y exteriores en espesores de 3 a 8 mm. Disponible en Gris. Otros colores bajo consulta.		1,8 kg/m ² y mm de espesor	Sets de 30 y 120 kg
MAXFLOW® 500	CE		
Mortero autonivelante monocomponente en base a cemento, armado con fibras y de alta resistencia para la rehabilitación y acabado de grandes superficies interiores y exteriores en espesores de 3 a 8 mm. Disponible en Gris. Otros colores bajo consulta.		1,7 kg/m ² y mm de espesor	Saco de 25 kg
MAXLEVEL®	CE		
Mortero autonivelante monocomponente en base a cemento modificado con resinas sintéticas para la nivelación y regularización de superficies interiores de hormigón y mortero de cemento en espesores de 3 a 5 mm.		1,6 kg/m ² y mm de espesor	Saco de 25 kg
MAXLEVEL® -L			
Mortero autonivelante ligero monocomponente en base a cemento modificado con resinas sintéticas para la nivelación y regularización de superficies interiores de hormigón y mortero de cemento en capa gruesa.		0,7 kg/m ² y mm de espesor	Saco de 20 kg
MAXLEVEL® SUPER	CE		
Mortero autonivelante monocomponente en base a cemento modificado con resinas sintéticas de rápido fraguado para la nivelación y regularización de superficies interiores de hormigón y mortero de cemento con espesores de 3 a 15 mm.		1,6 kg/m ² y mm de espesor	Saco de 25 kg
MAXFLOOR® CEM	CE		
Mortero autonivelante de tres componentes en base a cemento y resinas epoxídicas para la nivelación y regularización de suelos de hormigón en espesores de 1,5 a 3 mm. Disponible en blanco y gris.		2,25 kg/m ² y mm de espesor	Set de 30,8 kg

5.3 Morteros para recrecido

MAXFLOOR® MARINE

Mortero bicomponente flexible y antideslizante, de gran adherencia para la aplicación sobre superficies metálicas.

Consumo
aproximado

1,6 kg/m² y mm
de espesor

Envase

Set de 28,5 kg

MAXMORTER® FLOOR

Ligante en base a cemento de fraguado y secado rápido modificado con polímeros para la elaboración de morteros destinados al recrecido y reparación de pavimentos de hormigón en capa gruesa.

500 kg/m³ de
mortero

Saco de 20 kg

5.4 Puentes de unión para pastas autonivelantes y morteros de recrecido

MAXPRIMER® FLOOR

Puente de unión monocomponente en base a polímeros acrílicos en dispersión acuosa para la imprimación, sellado y mejora de la adherencia de morteros autonivelantes.

Consumo
aproximado

0,15 a 0,20
kg/m²

Envase

Garrafa de 20 y 5 kg

Productos y Sistemas para Protección y Acabado Superficial de Pavimentos, suelos y Superficies en general



Dentro del mercado de los pavimentos, las exigencias de acabados decorativos y protectores cada vez son mayores. Las resistencias mecánicas y químicas, la facilidad de limpieza y la estética, deben adecuarse a las necesidades de cada situación. Con una combinación adecuada de sistemas en base a revestimientos epoxídicos y protectores de poliuretano los sistemas son capaces de resolver cualquier necesidad adaptándose a las condiciones ambientales y a los diferentes tipos de soporte.

6 PRODUCTOS Y SISTEMAS PARA LA PROTECCIÓN Y ACABADO SUPERFICIAL DE PAVIMENTOS Y SUPERFICIES EN GENERAL

6.1 Revestimientos en base a resinas de poliuretano

MAXURETHANE®	Consumo aproximado	Envase
Revestimiento monocomponente de poliuretano transparente en base disolvente para la protección de pavimentos y superficies interiores frente al ataque químico y la abrasión. Apto para agua potable y alimentos tipo A, B, C, y D.	0,35 a 0,40 l/m ² total de dos capas	Bidón de 25 l Lata de 5 l
MAXURETHANE® DECOR		
Sistema para la pigmentación de MAXURETHANE® en la protección decorativa de pavimentos interiores. Disponible en 6 colores.	En función del color	Latas de 7, 3, 2,5 y 0,5 l
MAXURETHANE® TOP		
Revestimiento monocomponente transparente en base disolvente de poliuretano alifático, elástico y con gran resistencia a la intemperie para la protección de superficies interiores y exteriores.	0,17 a 0,20 l/m ² y capa	Bidones de 25 l
MAXURETHANE® 2C		
Revestimiento bicomponente de poliuretano alifático en base disolvente, elástico y con gran resistencia a la intemperie para la protección y acabado decorativo de superficies interiores y exteriores.	0,3 a 0,4 l/m ² total de dos capas	Sets de 10, 5 y 1 kg
MAXPRIMER® PUR		
Imprimación y puente de unión monocomponente en base a silanos en disolventes para la mejora de la adherencia química de sistemas de poliuretano sobre soportes con baja o nula porosidad.	0,10 a 0,15 l/m ²	Garrafa de 5 l Envase de 1 l

6.2 Revestimientos en base a resinas epoxi

MAXFLOOR®	Consumo aproximado	Envase
Revestimiento de resinas epoxídicas en base agua para el acabado y protección decorativa de pavimentos y superficies horizontales. Disponible en 3 colores y acabados mate o brillo. Otros colores bajo consulta.	0,4 a 0,6 l/m ² total de dos capas	Sets de 20 y 10 l
MAXEPOX® MORTER-V		
Revestimiento de resinas epoxídicas en base agua para el acabado y protección decorativa de superficies en general, techos, paredes y suelos. Disponible en 3 colores y acabados mate o brillo.	0,4 a 0,6 kg/m ² total de dos capas	Sets de 20 y 10 kg
MAXEPOX® 800		
Revestimiento de resinas epoxídicas libre de disolventes para la protección y acabado en la industria alimentaria.	0,5 a 0,75 kg/m ² y capa	Set de 10 kg
MAXEPOX® PS		
Revestimiento tixotrópico de resinas epoxídicas libre de disolventes para el sellado, protección y decoración de superficies realizadas con morteros epoxi. Disponible en varios colores. Disponible en transparente, 4 colores y acabados mate y brillo. Otros colores bajo consulta.	0,1 a 0,2 kg/m ² y capa	Set de 10 kg
MAXEPOX® AC		
Revestimiento protector bicomponente de resinas epoxídicas en base agua y pigmentos anticorrosivos no tóxicos para la imprimación y protección de superficies metálicas frente a la corrosión.	0,25 kg/m ² y capa	Set de 10 kg

MAXEPOX® FLOOR



Consumo aproximado

Envase

Formulación epoxi coloreada para revestimiento, elaboración de mortero autonivelante y mortero seco en acabado y protección de pavimentos.

0,5 - 0,6 kg/m²

Set de 25 kg

MAXEPOX® 3000



Mortero autonivelante de tres componentes en base a resinas epoxídicas, para la nivelación y acabado de pavimentos en espesores de 2 a 3 mm. Disponible en 3 colores. Otros colores bajo consulta.

1,7 kg/m² y mm de espesor

Set de 30 kg

MAXPRIMER®

Puente de unión bicomponente en base a resinas epoxídicas en disolventes para la imprimación y mejora de la adherencia de sistemas epoxi sobre hormigón.

0,2 a 0,3 kg/m²

Sets de 25 y 10 kg

MAXEPOX® PRIMER

Puente de unión bicomponente en base a resinas epoxídicas sin disolventes para la imprimación y mejora de la adherencia de sistemas epoxi sobre hormigón.

0,25 a 0,50 kg/m²

Sets de 20 y 10 kg

MAXEPOX® MORTER

Ligante epoxi pigmentado para la elaboración de morteros destinados al acabado de pavimentos en espesores de 4 a 5 mm y sistemas de pavimento multicapa. Disponible en transparente y 3 colores. Otros colores bajo consulta.

0,5 kg/m² y mm de espesor

Sets de 20 y 10 kg
Saco de 25 kg

6.3 Endurecedores superficiales

MAXDUR®

Consumo aproximado

Envase

Endurecedor superficial de aplicación en fresco en base a cementos especiales, pigmentos, aditivos y áridos de gran dureza para mejorar la resistencia a la abrasión y proporcionar un acabado decorativo y antipolvo. Disponible en Gris. Otros colores bajo consulta.

4,0 a 6,0 kg/m² total por espolvoreo

Saco de 25 kg

MAXDUR® -C

Endurecedor superficial de aplicación en fresco en base a cementos especiales, sílice y corindón de gran dureza, junto con pigmentos y aditivos, para mejorar la resistencia a la abrasión y proporcionar un acabado antipolvo. Disponible en Gris. Otros colores bajo consulta.

4,0 a 6,0 kg/m² total por espolvoreo

Saco de 25 kg

MAXCLEAR® HARDENER

Sellador/endurecedor superficial sobre soportes de hormigón y morteros curados para mejorar la resistencia a la abrasión y proporcionar un acabado antipolvo.

0,3 a 0,6 kg/m² total de dos capas

Garrafa de 20 kg

MAXSEAL® ASPHALT

Mortero monocomponente en base a cemento modificado con resinas para el relleno y sellado de pavimentos de mezclas asfálticas porosas: Aglomerado asfáltico percolado. Disponible en transparente, 4 colores y acabados mate y brillo. Otros colores bajo consulta.

1,3 a 1,6 kg/m² y cm de mezcla asfáltica porosa

Saco de 25 kg

6.4 Áridos

MAXEPOX® COLOR

Consumo aproximado

Envase

Arena de sílice coloreada de granulometría controlada y seleccionada entre 0,5 y 1 mm. Disponible en 8 colores. Consultar carta de colores.

0,1 a 0,2 kg/m² y capa

Saco de 25 kg

ÁRIDOS DRIZORO®

Áridos silicios de granulometría controlada.

Productos y Sistemas para Sellado de Juntas



7 SELLADORES ELÁSTICOS Y PRODUCTOS PARA EL SELLADO DE JUNTAS

7.1 Fondo de junta

MAXCEL®	Consumo aproximado	Envase
Perfiles circulares de espuma de polietileno para fondo de junta. Disponible en 8 diámetros diferentes.	-----	Bobinas

7.2 Selladores en base a resinas de poliuretano

MAXFLEX® 100 HM	Consumo aproximado	Envase
Adhesivo - sellador elastomérico monocomponente de poliuretano de alto módulo para el sellado de juntas y pegado elástico de elementos de construcción. Disponible en 4 colores.	100 ml/m lineal de una junta de 10x10 mm	Salchichón 600 ml

MAXFLEX® 100 LM	Consumo aproximado	Envase
Sellador elastomérico monocomponente de poliuretano de bajo módulo para el sellado de juntas. Disponible en 4 colores.	100 ml/m lineal de una junta de 10x10 mm	Salchichón 600 ml Cartucho 300 ml

MAXFLEX® 700	Consumo aproximado	Envase
Sellador autonivelante bicomponente en base a resinas de poliuretano de medio módulo para el sellado de juntas en pavimentos de aplicación por vertido.	0,14 kg/m lineal de una junta de 10x10 mm	Set de 5 kg

MAXFLEX® 800	Consumo aproximado	Envase
Sellador autonivelante bicomponente en base a resina de poliuretano de alto módulo para el sellado de juntas en pavimentos de aplicación por vertido.	0,14 kg/m lineal de una junta de 10x10 mm	Set de 5 kg

PRIMER® 1	Consumo aproximado	Envase
Imprimación monocomponente de resinas de poliuretano en base disolvente para la mejora de la adherencia de selladores de poliuretano: MAXFLEX® 100, 600 y 700.	0,13 a 0,17 l/m ²	Envase 1 l

7.3 Selladores en base a resinas de silicona

MAXFLEX® 600	Consumo aproximado	Envase
Sellador elastomérico monocomponente de silicona de reticulación neutra para el sellado de juntas.	100 ml/m lineal de una junta de 10x10 mm	Cartucho de 310 ml

7.4 Selladores en base a resinas de polisulfuros

MAXFLEX® 900	Consumo aproximado	Envase
Sellador elastómero bicomponente de polisulfuro de alta resistencia química para el sellado de juntas sometidas a inmersión permanente.	100 ml/m lineal de una junta de 10x10 mm	Sets de 2,5 l

PRIMER® 900	Consumo aproximado	Envase
Imprimación monocomponente de resinas sintéticas para la mejora de la adherencia de selladores de polisulfuro: MAXFLEX® 900.	0,45 l/m ²	Envase 1 l

7.5 Sellador elástico en base a cemento

MAXJOINT® ELASTIC	Consumo aproximado	Envase
Mortero elástico bicomponente en base a cemento para el sellado de juntas y reparación de grietas en hormigón, cerámica y mampostería. Apto para agua potable.	0,13 kg/m lineal de una junta de 10x10 mm	Set de 10 kg

SELLADORES ELÁSTICOS Y PRODUCTOS PARA EL SELLADO DE JUNTAS 7

7.6 Sistemas para sellado con bandas

MAXFLEX® XJS	Consumo aproximado	Envase
Sistema de sellado compuesto por bandas elásticas con geotextiles laterales para el sellado estanco de juntas de dilatación, grietas y encuentros. Disponible en 4 anchos diferentes.		Rollos de 50, 30 y 20 m
MAXFLEX® BT	Consumo aproximado	Envase
Banda bituminosa autoadhesiva con láminade aluminio para el sellado impermeable de juntas.	-----	Rollos de 10 m de longitud, 1,5 mm de espesor y ancho: 15 cm

7.7 Productos hidroexpansivos

Hydrotite®	Consumo aproximado	Envase
Perfiles de resina hidrófila, cuyo volumen expande un 800 % en contacto con el agua, para el sellado de juntas sometidas a humedad permanente. Disponible en varios tamaños y geometrias.	-----	Rollos
LEAKMASTER®	Consumo aproximado	Envase
Sellador monocomponente hidroexpansivo para el sellado de juntas en hormigón y acero.	-----	Cartuchos de 320 cm ³

Campos de aplicación

	MAXCEL®	MAXFLEX® 100 HM	MAXFLEX® 100 LM	MAXFLEX® 700	MAXFLEX® 800	PRIMER® 1	MAXFLEX® 600	MAXFLEX® 900	PRIMER® 900	MAXJOINT® ELASTIC	MAXFLEX® XJS	MAXFLEX® BT	Hydrotite®	LEAKMASTER®
Control de aplicación para selladores con fondo de junta de polietileno de perfil circular	■													
Sellado de juntas y adhesión de elementos con masilla monocomponente de poliuretano de alto módulo de elasticidad		■												
Sellado de juntas con masilla monocomponente de poliuretano de bajo módulo de elasticidad			■											
Sellado de juntas sometidas a tráfico con masilla fluida de poliuretano bicomponente de bajo módulo de elasticidad				■										
Sellado de juntas sometidas a tráfico con masilla fluida de poliuretano bicomponente de alto módulo de elasticidad					■									
Imprimación para selladores de poliuretano con imprimador con base de resinas de poliuretano						■								
Sellado de juntas con masilla de silicona de reticulación neutra							■							
Sellado de juntas con masilla bicomponente de polisulfuro								■						
Imprimación para selladores de polisulfuro con imprimador con base de resinas de poliuretano									■					
Sellado de juntas con masilla elástica bicomponente con base de cemento y resinas acrílicas										■				
Sellado de juntas de grandes dimensiones y/o sometidas a grandes movimientos con banda elástica de TPE											■			
Sellado impermeable y protección de juntas con cinta bituminosa autoadhesiva y lámina de aluminio												■		
Sellado impermeable de juntas con perfiles pre-conformados hidroexpansivos													■	
Sellado impermeable de juntas con masilla hidroexpansiva														■

Aditivos,
Desencofrantes,
Agentes de Curado,
Limpiadores,
Imprimaciones,
Disolventes y Puentes
de Unión



8.1 Aditivo acelerador del fraguado

BISEAL® FS



Consumo aproximado

Envase

Aditivo líquido acelerador del fraguado de morteros y hormigones.

14 a 25% del agua de amasado

Garrafa de 20 kg
Bidón de 220 kg

8.2 Aditivo anticongelante y acelerador del endurecimiento

BISEAL® AF



Consumo aproximado

Envase

Aditivo anticongelante y acelerador del endurecimiento para la formulación y fabricación de hormigones y morteros. de uso en tiempo frío.

1 a 3% del peso de cemento

Garrafa de 20 kg
Bidón de 220 kg

8.3 Aditivo de Humo de sílice

BISEAL® FUME

Consumo aproximado

Envase

Aditivo en base a humo de sílice para la mejora de las propiedades mecánicas y químicas de hormigones y morteros.

10% del peso de cemento

Saco de 20 kg

8.4 Aditivo hidrófugo en masa

BISEAL® WA



Consumo aproximado

Envase

Aditivo líquido hidrofugo en masa para la formulación y fabricación de hormigones y morteros impermeables y de absorción capilar reducida.

1 a 3% del peso de cemento

Garrafa de 20 kg
Bidón de 220 kg

8.5 Aditivo inclusor de aire

BISEAL® CEL



Consumo aproximado

Envase

Aditivo líquido inclusor de aire para la formulación y fabricación de hormigones celulares de baja densidad.

0,5 a 3% del peso de cemento

Bidón de 220 kg

8.6 Aditivos reductores de agua/plasticantes y superplastificantes

BISEAL® PL



Consumo aproximado

Envase

Aditivo plastificante y reductor de agua de amasado sintético para la formulación y fabricación de hormigones y morteros de asentamiento y resistencia mejorados a igual consistencia.

0,1 a 0,2% del peso de cemento

Bidón de de 220 l

BISEAL® POL



Aditivo superplastificante y reductor de agua de amasado de alta actividad en base a naftaleno sulfonado para la formulación y fabricación de hormigones y morteros con asentamiento y resistencia mejorados a igual consistencia o igual relación A/C.

0,3 a 1,5% del peso de cemento

Garrafa de 20 kg
Bidón de 220 kg

BISEAL® SCC



Aditivo superplastificante y reductor de agua de amasado de alta actividad en base a polímero policarboxílico para la formulación y fabricación de hormigones y morteros con asentamiento y resistencia mejorados a igual consistencia o igual relación A/C.

0,3 a 3% del peso del cemento y compuestos

Garrafa de 20 kg
Bidón de 220 kg

BISEAL® SPF



Aditivo superplastificante y reductor de agua de amasado de alta actividad en base a condensado de melamina sulfonada para la formulación y fabricación de hormigones y morteros con asentamiento y resistencia mejorados a igual consistencia o igual relación A/C.

1 a 3% del peso del cemento

Garrafa de 20 kg
Bidón de 220 kg

8 ADITIVOS, DESENCOFRANTES, AGENTES DE CURADO, LIMPIADORES, IMPRIMACIONES, DISOLVENTES Y PUENTES DE UNIÓN

8.7 Aditivo mejorador de la trabajabilidad adherencia en masa

MAXCRYL®	Consumo aproximado	Envase
Aditivo líquido en base a resinas acrílicas en dispersión acuosa para la mejora de la adherencia, trabajabilidad y resistencias mecánicas de hormigones y morteros.	En función del uso	Bidón de 220 l Garrafas de 20, 5 y 2

8.8 Aditivos y productos retardadores de fraguado

BISEAL® RETARDER -SH	Consumo aproximado	Envase
Aditivo líquido retardador del tiempo de fraguado en masa para hormigones y morteros.	14 a 25% del agua de amasado	Garrafa de 20 kg Bidón de 220 kg
BISEAL® RETARDER -SF		
Aditivo líquido retardador del tiempo de fraguado superficial para la obtención de hormigones de árido visto.	0,3 kg/m ²	Bidón de 25 kg

8.9 Agente de curado

MAXCURE®	Consumo aproximado	Envase
Agente de curado en base a resinas acrílicas en dispersión acuosa de aplicación en superficie para hormigones y morteros.	0,20 a 0,25 l/m ²	Garrafa de 20 kg Bidón de 220 kg

8.10 Agentes desencofrantes

BISEAL® MRL	Consumo aproximado	Envase
Emulsión desencofrante de aceite en agua para encofrados de madera o porosos.	0,1 a 0,2 l/m ²	Garrafa de 20 kg Bidón de 220 kg
BISEAL® MRL -F		
Emulsión desencofrante de aceite en agua para encofrados no porosos: acero, plástico, etc.	0,13 a 0,25 l/m ²	Garrafa de 20 kg Bidón de 220 kg

8.11 Agentes limpiadores de superficies

MAXCLEAN®	Consumo aproximado	Envase
Agente limpiador líquido en base a ácidos para la eliminación de sales, grasas y aceites para superficies de hormigón, cemento, cerámicos y enfoscados.	0,04 a 0,05 kg/m ²	Garrafas de 25 y 5 kg
MAXCLEAN® -R		
Gel limpiador decapante concentrado para la eliminación de pinturas sintéticas.	0,25 kg/m ²	Lata de 5 kg
MAXCLEAN® -N		
Gel limpiador decapante neutro para eliminar manchas de polución adherida a la piedra natural.	0,4 a 0,5 kg/m ²	Envase de 10 kg

8.12 Disolventes

MAXSOLVENT®	Consumo aproximado	Envase
Disolvente orgánico para la preparación de imprimaciones y limpieza de herramientas y útiles de trabajo de sistemas en base a resinas de poliuretano.	—————	Bidones de 25 y 5 l
MAXURETHANE® 2C SOLVENT		
Disolvente orgánico para la preparación de imprimaciones y limpieza de herramientas y útiles de trabajo del sistema MAXURETHANE® 2C .	—————	Bidón de 5 l
MAXEPOX® SOLVENT		
Disolvente orgánico para la limpieza de herramientas y útiles de trabajo de sistemas en base a resinas epoxídicas.	—————	Bidones de 25 y 5 l

8.13 Fibras de refuerzo

BISEAL® FIBER	Consumo aproximado	Envase
Fibras de polipropileno fibrilado para el refuerzo de hormigones y morteros. Disponible en longitudes de 12 y 19 mm.	0,6 kg/m ³ de hormigón o mortero	Bolsas de 900 y 600 g

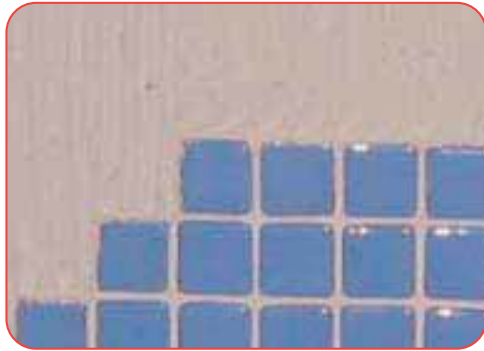
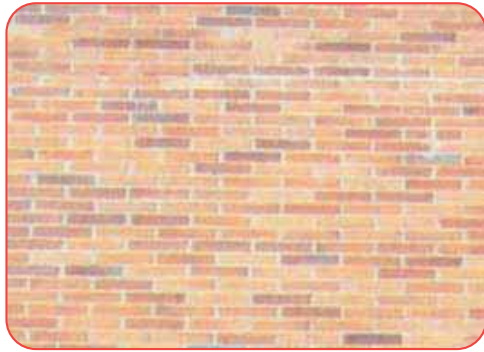
8.14 Mallas y velos

MALLA DE FIBRA DE VIDRIO	Consumo aproximado	Envase
Malla de fibra de vidrio resistente a los álcalis para el armado de revestimientos y morteros de cemento.	—————	Rollos de diferentes medidas
VELO DE FIBRA DE VIDRIO		
Velo de fibra de vidrio para el armado de revestimientos en base a resinas.	—————	Rollo de 1x50 m
VELO DE FIBRA DE POLIESTER		
Velo de fibra de poliéster para el armado de revestimientos en base a resinas.	—————	Rollo de 1x50 m

8.15 Puentes de unión y productos para adhesión estructural

MAXBOND®	Consumo aproximado	Envase
Puente de unión monocomponente en base a polímeros acrílicos en dispersión acuosa para la mejora de la adherencia de enfoscados y morteros a su soporte.	0,13 a 0,20 l/m ²	Garrafas de 20 y 5 l
MAXEPOX® BOND		
Puente de unión bicomponente en base a resinas epoxídicas sin disolventes para la unión de materiales de construcción a soportes secos.	0,3 a 1,0 kg/m ²	Sets de 5 y 2 kg
MAXEPOX® BOND -G		
Adhesivo bicomponente en base a resinas epoxídicas para el pegado de elementos de acero a superficies de hormigón.	0,3 a 1,0 kg/m ²	Sets de 5 y 2 kg
MAXEPOX® BOND -S		
Puente de unión bicomponente en base a resinas epoxi para aplicación a pistola.	0,3 a 1,0 kg/m ²	Sets de 5 y 2 kg
MAXEPOX® BOND -W		
Adhesivo bicomponente en base a resinas epoxídicas para la unión de materiales de construcción a soportes húmedos.	0,3 a 1,0 kg/m ²	Sets de 10 y 5 kg

Adhesivos para Colocación de Baldosas y Otros Elementos y Morteros para Relleno de Juntas



9 ADHESIVOS PARA COLOCACIÓN DE BALDOSAS Y OTROS ELEMENTOS Y MORTEROS PARA RELLENO DE JUNTAS

9.1 Adhesivos cementosos de aplicación por capa fina

MAXKOLA®	CE	Consumo aproximado	Envase
Adhesivo/Mortero cola monocomponente en base a cemento para la colocación de revestimientos de cerámica tradicional en capa fina sobre fábrica de ladrillo, bloques de hormigón y enfoscado de mortero en interiores. Disponible en blanco y gris.		1,5 kg/m ² y mm de espesor	Saco de 25 kg
MAXKOLA® -Y	CE	Consumo aproximado	Envase
Adhesivo/Mortero cola monocomponente en base a cemento para la colocación de revestimientos de cerámica tradicional en capa fina sobre enlucidos de yeso y placas prefabricadas de escayola en interiores. Disponible en blanco y gris.		1,5 kg/m ² y mm de espesor	Saco de 25 kg
MAXKOLA® -M	CE	Consumo aproximado	Envase
Adhesivo/Mortero cola de altas prestaciones monocomponente en base a cemento con deslizamiento reducido y tiempo abierto prolongado para la colocación de revestimientos de cerámica de baja porosidad en capa fina sobre fábrica de ladrillo, bloques de hormigón y enfoscado de mortero en interiores y exteriores. Disponible en blanco y gris.		1,5 kg/m ² y mm de espesor	Saco de 25 kg
MAXKOLA® FLEX	CE	Consumo aproximado	Envase
Adhesivo/Mortero cola flexible de altas prestaciones monocomponente en base a cemento para la colocación de revestimientos de cerámica sin porosidad en capa fina sobre fábrica de ladrillo, bloques de hormigón, enfoscado de mortero y soportes deformables en interiores y exteriores. Disponible en blanco y gris.		1,5 kg/m ² y mm de espesor	Saco de 25 kg

9.2 Adhesivo en dispersión de aplicación por capa fina

MAXFIX®	CE	Consumo aproximado	Envase
Pasta adhesiva monocomponente en base a resinas en dispersión acuosa y cargas para la colocación de elementos y baldosas cerámicos sobre alicatados y solados antiguos.		2,0 kg/m ² y mm de espesor	Bidón de 25 kg Envase de 5 kg

9.3 Morteros para colocación de elementos de yeso y otros elementos cerámicos por capa gruesa

MAXFIX® -Y	Consumo aproximado	Envase
Mortero cola en base a yesos especiales, cargas minerales de gran finura y aditivos, diseñado especialmente para la colocación y fijación de molduras y elementos de escayola.	1,1 kg/m ² y mm de espesor	Saco de 18 kg
MAXMORTER®	Consumo aproximado	Envase
Preparado de cemento apto para mezclar con arena y elaborar mortero cola para el alicatado de cerámica tradicional en capa gruesa sobre paredes interiores de ladrillo y bloques de hormigón.	0,4 kg/m ² y mm de espesor	Saco de 20 kg

9.4 Morteros para juntas de colocación entre baldosas y otros elementos

MAXJOINT® (0-4)	CE	Consumo aproximado	Envase
Mortero monocomponente en base a cemento impermeable y sin retracción, con alta resistencia a la abrasión y absorción de agua reducida para el rejuntado de cerámica y la restauración de llagas en fábricas de ladrillo, piedra natural y artificial. Version (0-4) para juntas finas. Disponible en 10 colores y versión POOL con alta resistencia microbiológica contra algas y hongos.		1,7 kg/l	Saco de 25 kg Lata de 5 kg
MAXJOINT® (4-20)	CE	Consumo aproximado	Envase
Mortero monocomponente en base a cemento impermeable y sin retracción, con alta resistencia a la abrasión y absorción de agua reducida para el rejuntado de cerámica y la restauración de llagas en fábricas de ladrillo, piedra natural y artificial. Version (4-20) para juntas anchas. Disponible en 10 colores y versión POOL con alta resistencia microbiológica contra algas y hongos.		1,7 kg/l	Saco de 25 kg Lata de 5 kg

Productos y Sistemas para Inyección y el Relleno de Fisuras, Huecos e Intersticios



10.1 Productos para inyección en base a resinas de poliuretano hidro-expansivo

MAXURETHANE® INJECTION	Consumo aproximado	Envase
Sistema de inyección bicomponente en base a resinas de poliuretano acurreactivas para el sellado estanco al agua de juntas, grietas y fisuras en hormigón y mampostería. Relación de Componentes A:B 2:1 en peso.	10 a 20 l de espuma por 1 l de producto	Bidón de 25 kg Envase de 5 kg
MAXURETHANE® INJECTION CAT		
Catalizador para el control de la velocidad de reacción del MAXURETHANE® INJECTION .	2 a 10% en peso de la resina	Bidón de 25 kg Envase de 5 kg
MAXURETHANE® INJECTION MONO		
Sistema de inyección monocomponente en base a resinas de poliuretano acurreactivas para el sellado estanco al agua de juntas, grietas y fisuras en hormigón y mampostería.	10 a 20 l de espuma por 1 l de producto	Bidón de 25 kg
MAXURETHANE® INJECTION MONO CAT		
Catalizador para el control de la velocidad de reacción del MAXURETHANE® INJECTION MONO .	2 a 10% en peso de la resina	Bidón de 25 kg
MAXURETHANE® INJECTION FLEX		
Sistema de inyección monocomponente y flexible en base a resinas de poliuretano acurreactivas para el sellado estanco al agua de juntas, grietas y fisuras con movimiento en hormigón y mampostería.	10 a 20 l de espuma por 1 l de producto	Bidón de 25 kg
MAXURETHANE® INJECTION FLEX CAT		
Catalizador para el control de la velocidad de reacción del MAXURETHANE® INJECTION FLEX .	2 a 10% en peso de la resina	Envase de 5 kg
MAXURETHANE® INJECTION CLEANER		
Líquido para la limpieza de los útiles, herramientas y equipos utilizados en la inyección de resinas de poliuretano acurreactivas.	En función del uso	Bidón de 25 l Envase de 5 l
MAXURETHANE® INJECTION -LV		
Sistema de inyección bicomponente flexible en base a resinas de poliuretano de elevada fluidez para el sellado estanco al agua de juntas, fisuras y grietas en hormigón y mampostería.	1 a 2 l de espuma por 1 l de producto	Bidón de 25 kg
MAXURETHANE® INJECTION TUBE		
Tubo de inyección para el sellado de juntas con resinas de elevada fluidez.	En función de las características del hormigón y del uso	Rollo de 50 m
MAXURETHANE® INJECTION -LV CLEANER		
Líquido para la limpieza de los útiles y herramientas utilizados en la inyección de MAXURETHANE® INJECTION -LV . Limpieza inmediata del producto sin curar.	En función del uso	Envase de 11 kg

10.2 Productos en base a resinas de poliuretano

MAXURETHANE® FOAM CAN	Consumo aproximado	Envase
Espuma monocomponente de poliuretano expansivo para el aislamiento, sellado y fijación de elementos en la construcción.	25 a 30 litros de espuma por aerosol	Aerosol 700 ml

MAXURETHANE® FOAM

Sistema bicomponente en base a resinas de poliuretano para la inyección y consolidación de terrenos.

Consumo aproximado

7 litros de espuma/l producto

Envase

Bidones de 25 y 5 kg

10.3 Productos de inyección en base a resinas epoxi

MAXEPOX® INJECTION

Sistema de inyección bicomponente en base a resinas epoxídicas de muy baja viscosidad para la reparación y el sellado de fisuras y grietas en el hormigón, apto para temperaturas superiores a 15 °C.

Consumo aproximado

1 kg/l

Envase

Sets de 5, 2 y 1 kg

MAXEPOX® INJECTION -R

Sistema de inyección bicomponente en base a resinas epoxídicas de muy baja viscosidad para la reparación y el sellado de fisuras y grietas en el hormigón, apto para temperaturas entre 8 °C y 15 °C.

Consumo aproximado

1 kg/l

Envase

Sets de 5, 2 y 1 kg

10.4 Productos de inyección en base a cemento

MAXGROUT® INJECTION

Mortero de inyección monocomponente en base a cemento de gran fluidez y cargas minerales de gran finura para la consolidación y relleno de muros de mampostería y ladrillo.

Consumo aproximado

1,33 kg/l

Envase

Saco de 20 kg

MAXINJECTION® 12

Cemento ultra-fino de inyección para la consolidación de estructuras enterradas de hormigón, rocas fisuradas y suelos.

Según relación A/C y cantidad de agente fluidificante utilizado

Envase

Bidón de 20 kg
Garrafa de 20 kg

10.5 Productos para inyección en base a cal

MAXINJECTION® CAL

Mortero de inyección monocomponente en base a cal de gran fluidez para la consolidación de muros.

Consumo aproximado

1,17 kg/l

Envase

Saco de 15 kg

Campos de aplicación

MAXURETHANE® INJECTION	<input checked="" type="checkbox"/>	<input type="checkbox"/>	<input type="checkbox"/>	<input type="checkbox"/>	<input type="checkbox"/>	<input type="checkbox"/>	<input type="checkbox"/>	<input type="checkbox"/>	<input type="checkbox"/>	<input type="checkbox"/>	<input type="checkbox"/>	<input type="checkbox"/>
MAXURETHANE® INJECTION MONO	<input type="checkbox"/>	<input checked="" type="checkbox"/>	<input type="checkbox"/>	<input type="checkbox"/>	<input type="checkbox"/>	<input type="checkbox"/>	<input type="checkbox"/>	<input type="checkbox"/>	<input type="checkbox"/>	<input type="checkbox"/>	<input type="checkbox"/>	<input type="checkbox"/>
MAXURETHANE® INJECTION FLEX	<input type="checkbox"/>	<input type="checkbox"/>	<input checked="" type="checkbox"/>	<input type="checkbox"/>	<input type="checkbox"/>	<input type="checkbox"/>	<input type="checkbox"/>	<input type="checkbox"/>	<input type="checkbox"/>	<input type="checkbox"/>	<input type="checkbox"/>	<input type="checkbox"/>
MAXURETHANE® INJECTION -LV	<input type="checkbox"/>	<input type="checkbox"/>	<input type="checkbox"/>	<input checked="" type="checkbox"/>	<input type="checkbox"/>	<input type="checkbox"/>	<input type="checkbox"/>	<input type="checkbox"/>	<input type="checkbox"/>	<input type="checkbox"/>	<input type="checkbox"/>	<input type="checkbox"/>
MAXURETHANE® INJECTION TUBE	<input type="checkbox"/>	<input type="checkbox"/>	<input type="checkbox"/>	<input type="checkbox"/>	<input checked="" type="checkbox"/>	<input type="checkbox"/>	<input type="checkbox"/>	<input type="checkbox"/>	<input type="checkbox"/>	<input type="checkbox"/>	<input type="checkbox"/>	<input type="checkbox"/>
MAXURETHANE® FOAM CAN	<input type="checkbox"/>	<input type="checkbox"/>	<input type="checkbox"/>	<input type="checkbox"/>	<input type="checkbox"/>	<input checked="" type="checkbox"/>	<input type="checkbox"/>	<input type="checkbox"/>	<input type="checkbox"/>	<input type="checkbox"/>	<input type="checkbox"/>	<input type="checkbox"/>
MAXEPOX® INJECTION -R	<input type="checkbox"/>	<input type="checkbox"/>	<input type="checkbox"/>	<input type="checkbox"/>	<input type="checkbox"/>	<input type="checkbox"/>	<input checked="" type="checkbox"/>	<input type="checkbox"/>	<input type="checkbox"/>	<input type="checkbox"/>	<input type="checkbox"/>	<input type="checkbox"/>
MAXGROUT® INJECTION	<input type="checkbox"/>	<input type="checkbox"/>	<input type="checkbox"/>	<input type="checkbox"/>	<input type="checkbox"/>	<input type="checkbox"/>	<input type="checkbox"/>	<input checked="" type="checkbox"/>	<input type="checkbox"/>	<input type="checkbox"/>	<input type="checkbox"/>	<input type="checkbox"/>
MAXINJECTION® 12	<input type="checkbox"/>	<input type="checkbox"/>	<input type="checkbox"/>	<input type="checkbox"/>	<input type="checkbox"/>	<input type="checkbox"/>	<input type="checkbox"/>	<input type="checkbox"/>	<input checked="" type="checkbox"/>	<input type="checkbox"/>	<input type="checkbox"/>	<input type="checkbox"/>
MAXINJECTION® CAL	<input checked="" type="checkbox"/>	<input type="checkbox"/>	<input type="checkbox"/>	<input type="checkbox"/>	<input type="checkbox"/>	<input type="checkbox"/>	<input type="checkbox"/>	<input type="checkbox"/>	<input type="checkbox"/>	<input type="checkbox"/>	<input type="checkbox"/>	<input checked="" type="checkbox"/>

Relleno expansivo de fisuras con resina de inyección de poliuretano hidro-expansiva bicomponente

Relleno expansivo de fisuras con resina de inyección hidro-expansiva de polietano monocomponente

Relleno dúctil y expansivo de fisuras con resina de inyección hidro-expansiva de poliuretano monocomponente y flexible

sistema de inyección para relleno de fisuras con tubo de PVC y resinas de poliuretano

Relleno dúctil y expansivo de fisuras con resina de poliuretano y monocomponente en aerosol

Relleno transmitiendo esfuerzos de fisuras con resina de inyección epoxi monocomponente

Relleno transmitiendo esfuerzos de fisuras con producto con base cemento

Relleno transmitiendo esfuerzos de fisuras con producto con base de cal